

MAN AND THE BIOSPHERE PROGRAMME - UNESCO



LA RETE MONDIALE MAB UNESCO

*Un'opportunità per qualificare ed
internazionalizzare*

15/09/2021

Filippo Lenzerini

I PROGRAMMI DELL'UNESCO



55 Patrimoni dell'Umanità in Italia, 1121 nel mondo

La Convenzione sulla Protezione del Patrimonio Culturale e Naturale, adottata dall'UNESCO nel 1972, prevede che i beni candidati possano essere iscritti nella Lista del Patrimonio Mondiale come patrimonio culturale, naturale o paesaggio culturale. Il suo principale obiettivo è l'identificazione, la protezione, la tutela e la trasmissione alle generazioni future del patrimonio culturale e naturale di tutto il mondo.



9 Patrimoni Culturali Immateriali in Italia, 508 nel mondo

La Convenzione approvata dall'UNESCO nel 2003 e ratificata dall'Italia nel 2005 nasce dalla acquisita consapevolezza che **le forme immateriali della cultura radicate nella storia e nel tessuto sociale dei Paesi sono risorse fondamentali di identità e diversità culturale**. Il suo obiettivo è dunque, al pari dei siti naturali e culturali, la conservazione e la tutela del patrimonio culturale immateriale e la sua trasmissione alle future generazioni.



19 Riserve di Biosfera in Italia, 714 nel mondo

Il Programma Man and the Biosphere (MAB), è un programma scientifico intergovernativo avviato dall'UNESCO nel 1971 per **sostenere un rapporto equilibrato tra uomo e ambiente** attraverso la **tutela della biodiversità** e le buone pratiche dello **sviluppo sostenibile**. Tra le sue finalità rientrano, in particolare: la promozione della cooperazione scientifica, la ricerca interdisciplinare per la tutela delle risorse naturali, la gestione degli ecosistemi naturali e urbani.



10 Geoparchi in Italia, 147 nel mondo

Il Programma Internazionale delle Geoscienze e dei Geoparchi, lanciato nel 2015, ha istituito i Geoparchi, il cui obiettivo primario è la protezione della geodiversità, **la conservazione viene combinata con lo sviluppo sostenibile e coinvolge le comunità locali**. I Geoparchi operano per aumentare la conoscenza e la consapevolezza del ruolo e del valore della **geodiversità** e per promuovere le migliori pratiche di conservazione, educazione, divulgazione e fruizione turistica del patrimonio geologico.



9 Città Creative in Italia, 180 nel mondo

La Rete delle Città Creative dell'Unesco è stata creata nel 2004 per promuovere la cooperazione tra le città che hanno identificato **la creatività come elemento strategico per lo sviluppo urbano sostenibile** ed è divisa in sette aree corrispondenti ad altrettanti settori culturali (Musica, Letteratura, Artigianato e Arte Popolare, Design, Media Arts, Gastronomia, Cinema).



7 Memorie del Mondo in Italia, 300 nel mondo

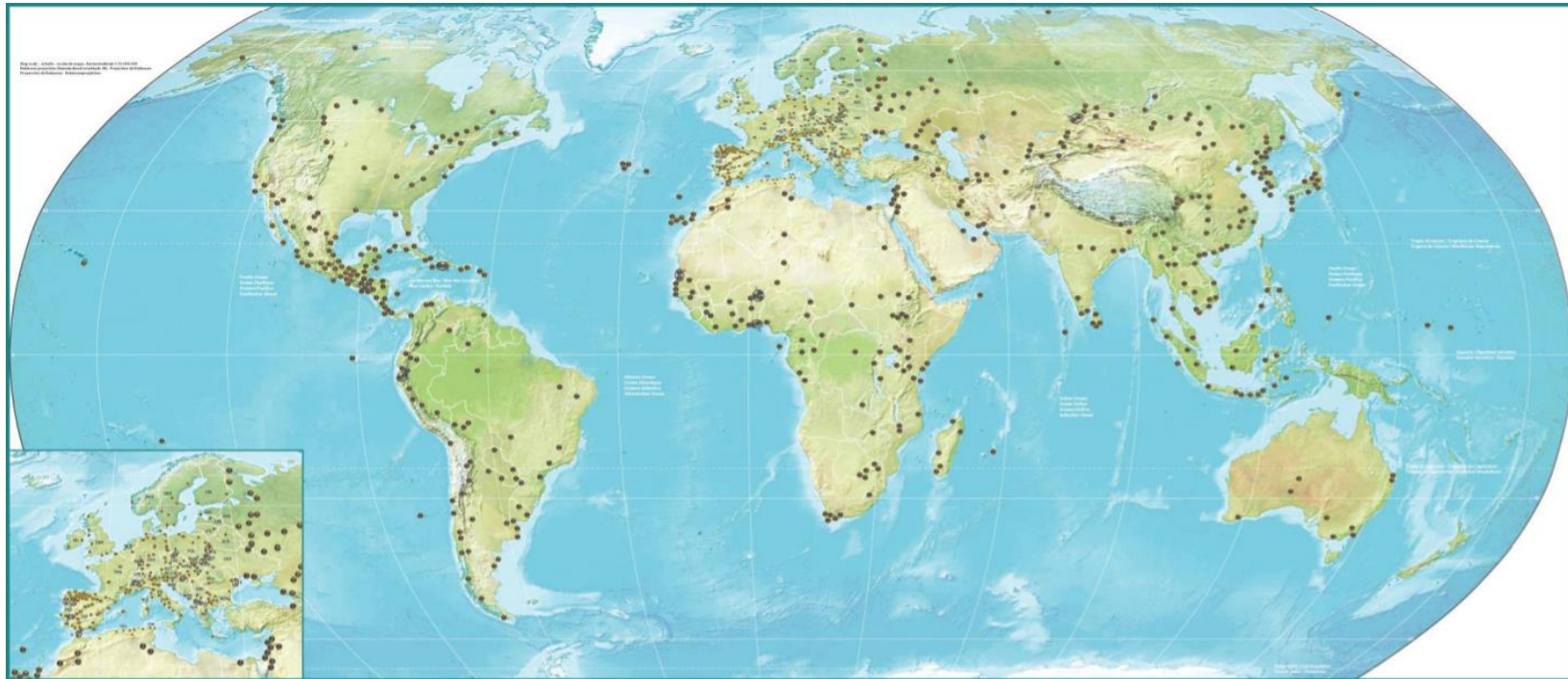
Creato nel 1992, il Programma Memoria del Mondo trae la sua spinta originaria da una crescente presa di coscienza della **situazione critica di conservazione e di accesso al patrimonio documentario** in varie parti del mondo. Il Programma Memoria del Mondo promuove il patrimonio documentario mondiale come **universale, pienamente preservato e protetto, universalmente accessibile**.



2 Città dell'Apprendimento in Italia, 223 nel mondo

L'idea di **"imparare per tutta la vita"** è sempre stata una caratteristica essenziale di sopravvivenza dell'umanità ed è profondamente radicata in tutte le culture. Per questo l'UNESCO ha istituito una Global network of learning cities nel 2013 e l'UNESCO Learning City Award 2017 nel 2015.

UNA RETE MONDIALE



85 RB in Africa

33 RB in Arab States

157 RB in Asia

302 RB in Europe and North America

130 RB in Latin America

714



Biosphere Reserves



260 million people call Biosphere Reserves their home

Biosphere Reserves their home



5%

of the world's surface

Altogether, 7,040,031 km², approximately the size of Australia



I NETWORK DEL PROGRAMMA MAB

- **Network geografici**, in base al continente di appartenenza



EuroMAB è la più grande e la più antica delle reti regionali MAB: 302 riserve della biosfera in 36 paesi, inclusi Stati Uniti e Canada.

Ogni due anni vi sono dei meeting utili allo scambio di progetti e condivisione di strategie.

- **Network tematici:**



montagne



foreste



apicoltori



plastic free



fiumi



aree umide



mangrovie



isole e aree costiere



desertificazione



savana

IL NETWORK «MONTAGNE»



Più di 450 delle 714 Riserve della biosfera si trovano in montagna.

Nel tentativo di migliorare la protezione degli ecosistemi montani e i mezzi di sostentamento delle comunità di montagna, il Programma Uomo e Biosfera (MAB) dell'UNESCO sta rilanciando la sua Rete Mondiale delle Riserve della Biosfera Montana (WNMBR). Il WNMBR affronterà lo studio dei cambiamenti globali nelle regioni di montagna, già iniziato negli anni '80. Questa rete si unirà ad altre reti tematiche MAB specializzate.

Gli obiettivi della rete e dei suoi segretariati tecnici saranno di favorire la ricerca scientifica tra le riserve della biosfera di montagna in tutto il mondo e di permettere gli scambi tra le comunità locali su temi come la gestione delle foreste, l'agropastorale e l'ecoturismo. Questa rete fungerà anche da trampolino di lancio per le nomine di nuove riserve della biosfera montana.

APPROFONDIMENTI TEMATICI E SCAMBI DI BUONE PRATICHE





Side event at the International Co-ordinating Council of the Man & Biosphere Programme

The Future of Monitoring

Potentials of digital GeoMedia for sustainable development in Biosphere Reserves

14 September 2021, 11.00-12.30 Paris Time

Register to participate!

<https://bit.ly/3rK6eGA>





Although in the past decades the world has made progress in reducing the number of people living in extreme poverty, many are still struggling for basic human needs, which increases the pressure on natural resources. Moreover, climate change and conflict are additional challenges towards eradication. With a comprehensive way of approaching Sustainable Development, Biosphere Reserves may create new opportunities for the local population, while tackling underlying poverty issues, such as food security, clean drinking water and sanitation.

GHANA | DIA BIOSPHERE RESERVE | ALTERNATIVE INCOME



The people living in and near the Dia Biosphere Reserve in Ghana are highly dependent on forest resources for their livelihood. The majority are cocoa farmers who harvest wild honey, mushrooms and other non-timber forest products during the lean season to supplement their income. This practice, combined with population growth in the area, has put a strain on the biosphere reserve and led to alarming rates of deforestation. The UNESCO MAB programme and the Korea International Cooperation Agency (KOICA) have worked with the local community to implement green economy initiatives in the area to provide income alternatives that can reduce over-reliance on forest resources.

- More information
- Other related SDGs: SDG 2 Zero Hunger; SDG 8 Decent Work and Economic Growth; SDG 15 Life on Land

SOUTH AFRICA | GOURITZ CLUSTER BIOSPHERE RESERVE | JOBS FOR CARBON



Located in the southern coast of South Africa, the Gouritz Cluster Biosphere Reserve is the only place in the world where three recognized biodiversity hotspots converge (Fynbos, Succulent Karoo and Mediterranean-Tongvaand-Atlas). With 1,335 endemic plant species, 92 of which are in the Red List of the International Union for Conservation of Nature (IUCN), it provides a migratory route of large mammals, such as the leopard, and a nursery for marine species. Notwithstanding the richness in biodiversity, the area currently faces deep-rooted socio-economic challenges including high unemployment, widespread poverty and sprawling informal settlements. This context prompted the creation of the project 'Jobs for Carbon: Developing carbon farming in the Klein Karoo'. It involves the restoration of the badly degraded succulent Spekeboom (*Portulacaria afra*), which has a natural capacity to store large amounts of carbon and generates income through the sale of carbon credits in national and international markets. Additional benefits are generated through the sales of potted spekebooms, increased tourism to restored areas and capacity-building activities for the local population.

Wednesday July 28, 13.30 CET

OPERANDUM webinar

Nature-based solutions for coastal resilience and landslide mitigation

Alejandro Gonzalez Ollauri

Research Fellow in applied ecology and soil bioengineering at Glasgow Caledonian University (OAL UK)

Thomas Zieher

Postdoc Researcher in remote sensing and landslide modelling and monitoring at the Austrian Academy of Sciences (OAL Austria)

Beatrice Pulvirenti

Associate Professor of Applied Physics in the Department of Industrial Engineering, University of Bologna (OAL Italy)

Umesh Pranavam Ayyappan Pillai

Postdoc researcher in oceanography and ocean wave modelling at the Department of Physics and Astronomy, University of Bologna (OAL Italy)





MAB YOUTH FORUM



1st MAB Youth Forum from 18 to 22 September 2017 in Delta Po Biosphere Reserve. Italy

2nd MAB Youth Forum from 15 to 18 September 2019 in the Changbaishan Biosphere Reserve, China

**2019 MAB Youth Forum Declaration
"Committed to Biodiversity"**

UNESCO *International Schools*



UNIVERSITA' ESTIVA IN GESTIONE INTEGRATA, TURISMO SOSTENIBILE E PROMOZIONE DELLE RISERVE DELLA BIOSFERA

formazione di alta qualità per gli studenti laureati, giovani scienziati e professionisti delle Riserve della Biosfera provenienti dall'Europa e dal Mediterraneo in collaborazione con le Università di Cagliari e Sassari

ASTEROUSIA HYBRID UNIVERSITY: UN CORSO SULLA GESTIONE DELLE RISERVE DELLA BIOSFERA

L'Ufficio UNESCO di Venezia insieme al MIO - ECSDE hanno organizzato la prima "Asterousia Hybrid University", un corso di formazione online dedicato alla gestione delle Riserve di Biosfera e di altre aree riconosciute dall'UNESCO..



UNESCO MAB *Young Scientist Awards*

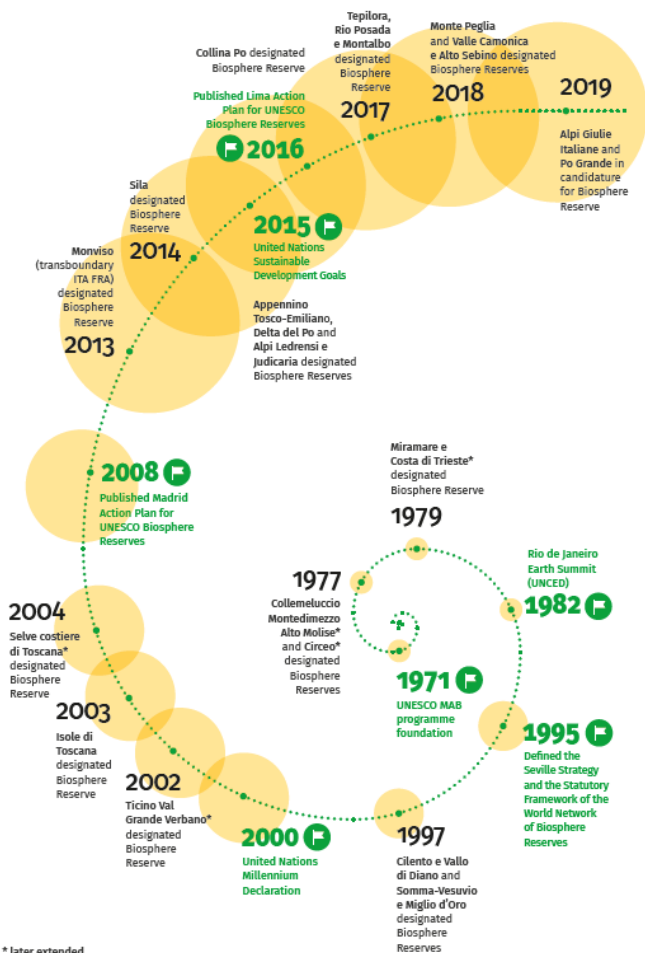
Ogni anno l'UNESCO, attraverso lo **UNESCO MAB Young Scientist Awards**, promuove premi per i ricercatori in tutto il mondo impegnati ad affrontare le imminenti problematiche che riguardano la sostenibilità e le funzioni ecologiche.



I premi sono destinati a tutti quei ricercatori, **con meno di 35 anni**, con priorità a progettualità delle Riserve della Biosfera che seguono il Piano d'Azione di Lima e che affrontano le tematiche riguardanti gli Obiettivi di Sviluppo Sostenibile (SDGs).

Il Premio dà priorità a ricerche svolte da ricercatori di paesi in via di sviluppo, ma supporta anche ricercatori di paesi sviluppati che lavorano in partenariato con paesi in via di sviluppo.

20 RISERVE DELLA BIOSFERA IN ITALIA



1. Collemeluccio - Montedimezzo
2. Circeo
3. Miramare e Costa di Trieste
4. Cilento e Vallo di Diano
5. Somma - Vesuvio e Miglio d'Oro
6. Ticino, Valgrande e Verbania
7. Isole di Toscana
8. Selve costiere di Toscana
9. Monviso
10. Sila
11. Appennino Tosco-Emiliano
12. Alpi Ledrensi e Judicaria
13. Delta del Po
14. Collina Po
15. Tepilora, Rio Posada e Montalbo
16. Valle Camonica e Alto Sebino
17. Monte Peglia
18. Alpi Giulie
19. Po Grande

○ Monte Grappa (In valutazione da parte di UNESCO)

NETWORKING NAZIONALE



Ledro Alps and Judicaria

7

5

Delta Po

15

Appennino Tosco Emiliano

2

Tuscan Islands

Sila

7

35 ristoranti in
competizione



Più di 100 produttori
coinvolti



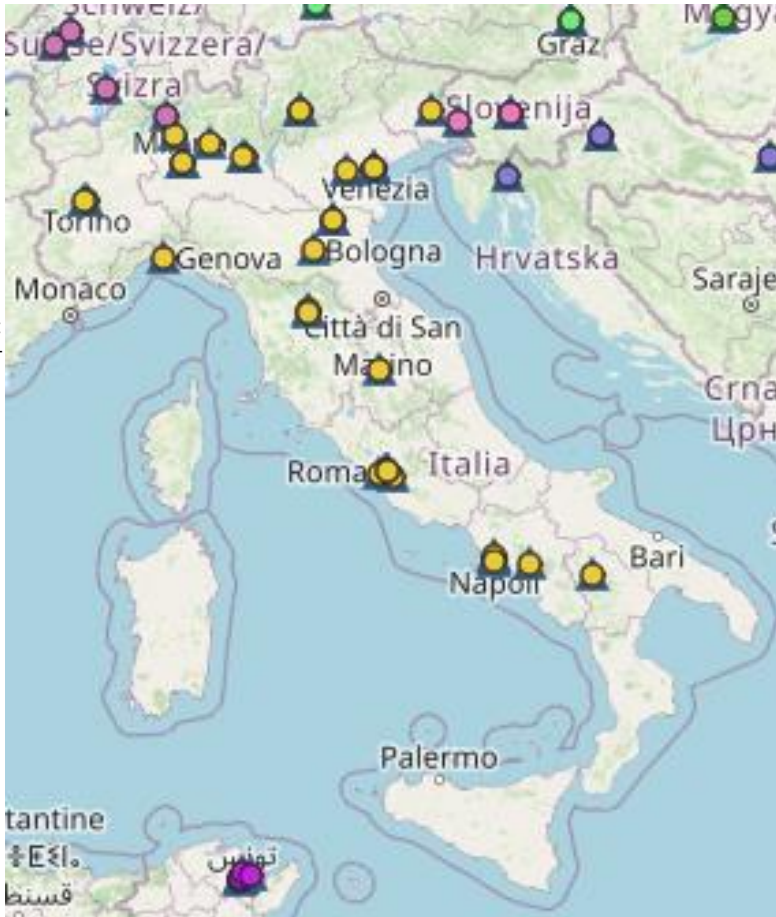
UPVIVIUM

Il contest gastronomico tra Riserve di Biosfera che favorisce ed incrementa l'utilizzo delle produzioni agroalimentari locali nel settore ristorativo. Sensibilizza i ristoratori alla valorizzazione dei prodotti agro-alimentari del territorio nel presentare i propri menù agli ospiti e stimola forme di turismo eno-gastronomico. Nell'edizione 2019 sono state 5 le Riserve di Biosfera a partecipare



CATTEDRE UNESCO

Fonte: Web-GIS Cattedre UNESCO <http://www.benecon.it/>



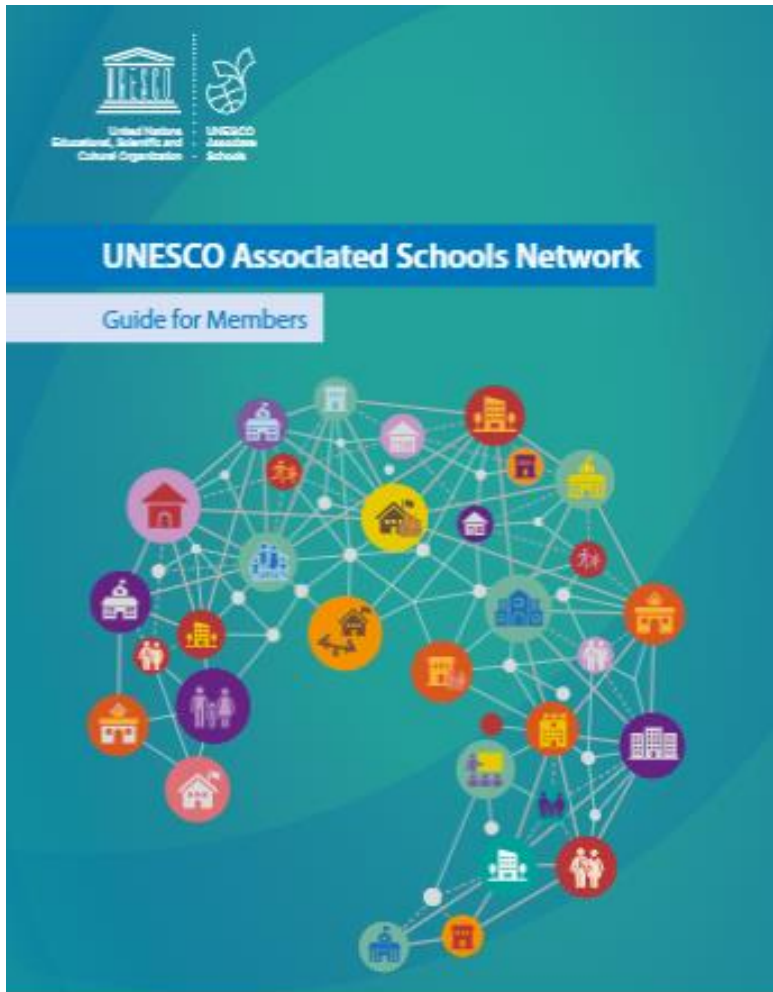
Il Programma **UNITWIN/UNESCO Chairs**, lanciato nel 1992, promuove la collaborazione internazionale interuniversitaria e l'organizzazione in rete per rilanciare le capacità istituzionali attraverso la condivisione di conoscenze e il lavoro collaborativo.

Le università, attraverso la Rete, mettono in comune le loro risorse umane e materiali per affrontare le sfide più pressanti e contribuire allo sviluppo della società.

Una Cattedra UNESCO viene istituita per un periodo di quattro anni tramite un accordo sottoscritto dal Direttore Generale dell'UNESCO e dal Rettore dell'università o dell'istituto di ricerca.

In Italia ci sono 32 Cattedre UNESCO!

Scuole Associate UNESCO



La Rete delle Scuole Associate all'UNESCO riunisce circa **11.500 scuole** in oltre **180 paesi** che lavorano a sostegno della comprensione internazionale, della pace, del dialogo interculturale, dello sviluppo sostenibile e dell'educazione di qualità.

La Rete delle Scuole Associate all'UNESCO **verifica e dissemina materiale** educativo **innovativo** e **promuove nuovi approcci di insegnamento e di apprendimento** basati sui valori e sulle priorità dell'UNESCO.

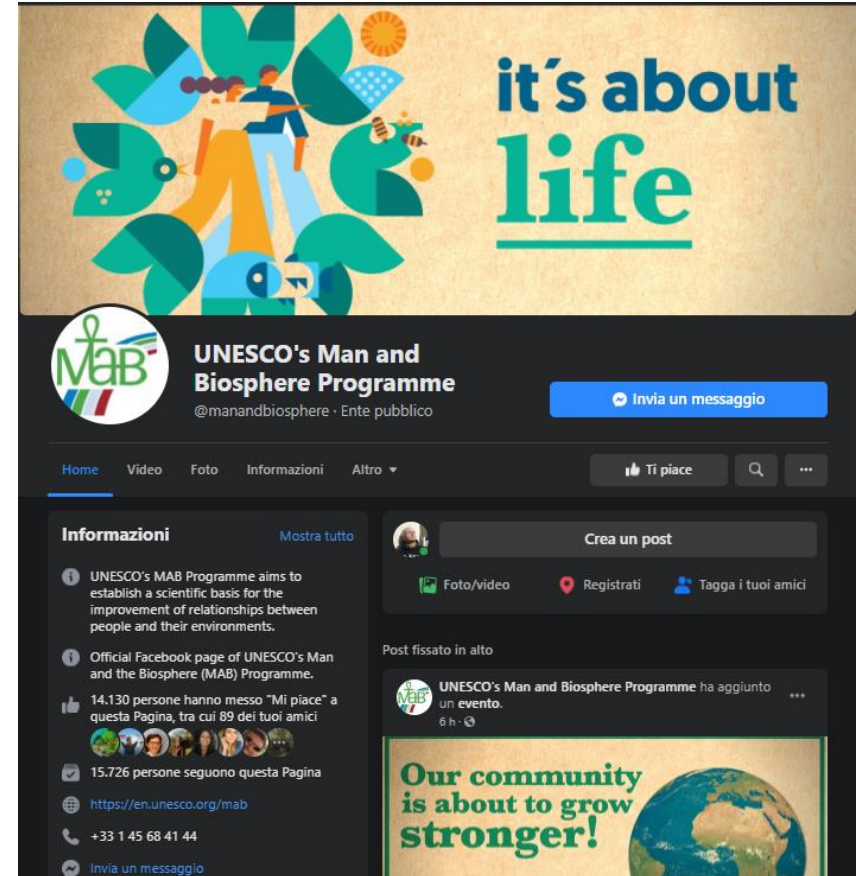
La Rete delle Scuole Associate all'UNESCO è aperta alle scuole di tutti gli ordini e gradi, sia statali che paritarie, ed in particolare a quelli che si rivolgono a comunità sui cui territori vi sono dei riconoscimenti UNESCO.

MAB IS #PROUDTOSHARE



#Proudtoshare è l'iniziativa lanciata dal programma MAB UNESCO con l'obiettivo di condividere i valori del Programma MAB UNESCO con tutte le 701 Riserve di Biosfera del mondo e di ispirare un futuro positivo dove è ancora possibile per l'uomo vivere in connessione con la natura. Rappresenta l'opportunità per le Riserve di Biosfera di condividere il proprio impegno per affrontare in modo unico gli Obiettivi di Sviluppo Sostenibile.

<https://www.facebook.com/groups/UNESCOMaB/>



<https://www.facebook.com/manandbiosphere>