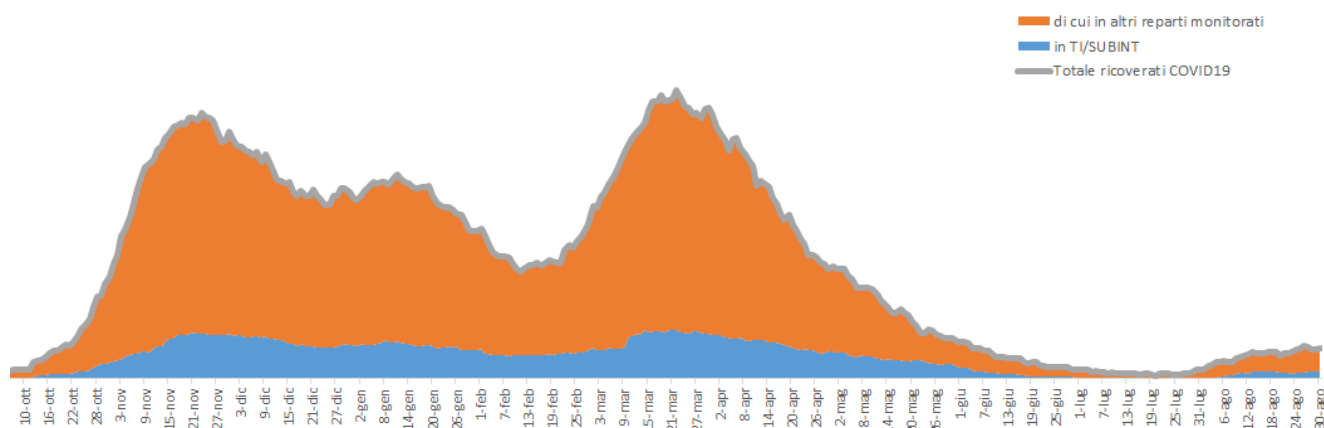


Modena, 1° settembre 2021

## EMERGENZA COVID-19 AGGIORNAMENTO SETTIMANALE CONGIUNTO\_32\_2021

Nell'ultima settimana di osservazione si è registrata una lieve riduzione del numero dei nuovi casi e della percentuale di positività, in presenza di una sostanziale stabilità del numero delle persone esaminate. In aumento i ricoveri giornalieri, così come la percentuale di cittadini non suscettibili.

Sono **66 i pazienti Covid positivi ricoverati**, a lunedì 30 agosto, negli ospedali modenesi.



## ANDAMENTO GENERALE

### Casi

Il totale di positivi segnalati a livello regionale, lunedì 30 agosto, per la provincia di Modena è di **69.529** (erano **68.791** lo scorso 23 agosto).

Al **30 agosto**, in provincia di Modena sono accertati **1.605** (erano 1.550 il 23 agosto, +3%) casi di persone con in corso l'infezione da Covid-19. Di questi, **1.539** sono in isolamento domiciliare o presso altre strutture.

### Ricoveri totali

A lunedì 30 agosto sono 66 (erano 58 il 23 agosto, +14%) i pazienti assistiti in regime di ricovero negli ospedali della provincia. Da report regionale risultano ricoverati 56 pazienti covid positivi in AOU e 10 all'Ospedale di Carpi.

## Persone in isolamento domiciliare

**Al 30 agosto sono in isolamento 2.688 (erano 2.397 il 23 agosto, +12%) persone.** In particolare:

- **1.539 (erano 1.492) persone covid positive.** Dei positivi in isolamento domiciliare 33 sono accolti presso l'Hotel Tiby.
- **1.149 (erano 905) contatti stretti di casi accertati in isolamento.**

## Stima della popolazione non suscettibile di infezione

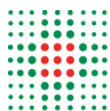
Sono considerate "non suscettibili" tutte le persone che hanno già avuto l'infezione (documentata da un tampone molecolare o da un esame sierologico), consapevoli che anche la scienza non ha ancora espresso chiaramente per quanto tempo rimane protetta una persona che ha già avuto covid (nell'arco dell'intera pandemia) e quelle che hanno ricevuto almeno una dose di vaccino. Anche in questo caso nella consapevolezza che una sola dose offra una protezione solo parziale, e che comunque, anche dopo il completamento del ciclo vaccinale, occorre un lasso di tempo tra l'inoculazione e l'inizio di questa protezione.

Si tratta dunque di una stima di popolazione non suscettibile, utile a misurare l'avanzamento della campagna vaccinale integrandolo con i dati a disposizione sulla popolazione della provincia che è già stata colpita da covid. Allo stesso tempo tale stima è una valida conferma della necessità che si rispettino ancora puntualmente tutte le misure di prevenzione e protezione.

Al 25 agosto il 24,2% della popolazione risulta ancora suscettibile. Tuttavia la quota di suscettibili aumenta al 38,2% se si considerano protette da vaccino solo le persone che hanno ricevuto entrambi le dosi di vaccino, che come noto fornisce una maggior protezione dall'infezione.

Considerando le fasce di età si rileva una forte disomogeneità, legata alla diversa copertura vaccinale. La percentuale di suscettibili decresce infatti notevolmente all'aumentare della fascia di età.

**Questi dati confermano la necessità di continuare a mantenere le misure di prevenzione come utilizzo di mascherine, igiene delle mani e distanziamento sociale e di proseguire nelle attività di sorveglianza e di vaccinazione.**



SERVIZIO SANITARIO REGIONALE  
EMILIA-ROMAGNA  
Azienda Unità Sanitaria Locale di Modena  
Azienda Ospedaliero - Universitaria di Modena



Ospedale  
di Sassuolo S.p.A.

# VACCINAZIONI ANTI-COVID



Giornate a libero accesso  
con vaccino Moderna o Pfizer  
in tutti i Punti vaccinali della provincia

Consulta date e orari sul nostro sito  
**[www.ausl.mo.it/vaccino-covid-libero-accesso](http://www.ausl.mo.it/vaccino-covid-libero-accesso)**



SERVIZIO SANITARIO REGIONALE  
EMILIA-ROMAGNA  
Azienda Unità Sanitaria Locale di Modena

**Ufficio Stampa e Rapporti con i Media Azienda UsI di Modena**

Via San Giovanni del cantone 23 41121 Modena - Cell. 334 6394958  
Internet [www.ausl.mo.it/ufficiostampa](http://www.ausl.mo.it/ufficiostampa) Email: [redazione.stampa@ausl.mo.it](mailto:redazione.stampa@ausl.mo.it)  
YouTube [Ausl Modena](https://www.youtube.com/AuslModena) Twitter [@Ausl\\_modena](https://twitter.com/Ausl_modena) Facebook [AUSLModena](https://www.facebook.com/AUSLModena)

Modena, 26 agosto 2021

Comunicato stampa

## Vaccinazioni Modena: giornate ad accesso libero con vaccino a mRNA senza distinzione di età

*Grazie alla maggior disponibilità di dosi, si apre a tutti per favorire la vaccinazione di chi ancora non ha aderito alla campagna contro il covid-19*

Si ampliano le possibilità a disposizione dei cittadini modenesi per aderire alla campagna di vaccinazione anti-covid. Dalla prossima settimana in ogni punto vaccinale della

provincia di Modena vi saranno **giornate dedicate con la possibilità di accesso libero, senza prenotazione e senza distinzioni di età**, per ricevere la prima dose di vaccino a

mRNA (Moderna o Pfizer in base alla disponibilità).

Una iniziativa resa possibile dagli aumenti di consegne di questi vaccini e caldeggiata dalla Regione Emilia-Romagna che ha richiesto alle Aziende sanitarie uno sforzo aggiuntivo per raggiungere davvero tutti. **I punti vaccinali aggiorneranno ogni settimana il calendario con nuove disponibilità di date ad accesso libero.**

All'appuntamento occorre presentarsi muniti di documento di identità e tessera sanitaria (codice fiscale) e con la modulistica già compilata (reperibile alla pagina [www.ausl.mo.it/vaccino-covid-libero-accesso](http://www.ausl.mo.it/vaccino-covid-libero-accesso)). Si ricorda che per i minori è necessaria la presenza di almeno un genitore (per tutte le informazioni su questa fascia di età è necessario leggere attentamente le indicazioni riportate su [www.ausl.mo.it/vaccino-covid-minori](http://www.ausl.mo.it/vaccino-covid-minori)).

---

Ufficio Stampa e Rapporti con i Media Azienda Usl di Modena

Via San Giovanni del cantone 23 41121 Modena - Cell. 334 6394958

Internet [www.ausl.mo.it/ufficiostampa](http://www.ausl.mo.it/ufficiostampa) Email: [redazione.stampa@ausl.mo.it](mailto:redazione.stampa@ausl.mo.it)

YouTube [Ausl Modena](https://www.youtube.com/AuslModena) Twitter [@Ausl\\_modena](https://twitter.com/Ausl_modena) Facebook [AUSLModena](https://www.facebook.com/AUSLModena)

Questa iniziativa si affianca a quelle già attive come le giornate di vaccinazione itinerante con il camper, programmate nei vari distretti della provincia, e l'accesso libero che era già stato aperto ai ragazzi da 12 a 19 anni che possono recarsi nei punti vaccinali provinciali in una qualsiasi giornata di attività, negli orari indicati sul sito, e al personale del mondo della scuola in orari dedicati. Tutte le iniziative sono illustrate nella sezione dedicata alla vaccinazione [www.ausl.mo.it/vaccino-covid](http://www.ausl.mo.it/vaccino-covid).

## Giornate di vaccinazione ad accesso libero

### **Punto vaccinale Castelfranco Emilia, via Magenta, 37 - Castelfranco Emilia**

Mercoledì 1 settembre ore 14-19

Venerdì 3 settembre ore 8.30-19

### **Punto vaccinale Carpi, piazzale dei Donatori di Sangue, 3 - Carpi**

Lunedì 30 agosto ore 12-18

Venerdì 3 settembre ore 8-14

Lunedì 6 settembre ore 8-20

Venerdì 10 settembre ore 8-20

### **Punto vaccinale San Felice s/P, via Giuseppe Garibaldi - San Felice sul Panaro**

Mercoledì 1 settembre ore 11-15.30

Venerdì 10 settembre ore 15.30-17

### **Punto vaccinale Mirandola, via Dorando Pietri, 15 - Mirandola**

Giovedì 2 settembre ore 13-17

Lunedì 6 settembre ore 13-16.30

**Punto vaccinale Modena, strada Minutara, 1 - Modena**

Lunedì 6 settembre ore 8-17

Mercoledì 8 settembre ore 8-17

**Punto vaccinale Pavullo, galleria Aldo Moro, 23-25 - Pavullo nel Frignano**

Venerdì 3 settembre ore 14.30-18.30

Mercoledì 8 settembre ore 14.30-19

**Punto vaccinale Vignola, via Natale Bruni, 129 - Vignola**

Dall'1 al 3 settembre ore 8.30-13.30

Lunedì 6 settembre ore 8.30-18.30

Martedì 7 settembre ore 11-18

Mercoledì 8 settembre ore 15-19

**Punto vaccinale Sassuolo/Fiorano, via Madonna del Sagrato - Fiorano Modenese**

Lunedì 6 settembre ore 8-17

Mercoledì 8 settembre ore 7.30-15