



# UN'AVVENTURA IN NATURA



**Centro Estivo  
per i ragazzi della scuola primaria  
Estate 2022**

# CENTRO ESTIVO PRIGNANO sulla SECCHIA 2022



Una divertente avventura alla scoperta dell'ambiente, tra le vie della Natura e dell'uomo, attraverso il gioco, la creatività e la fantasia, per imparare a conoscere l'ecologia del nostro Territorio e la storia che ci ha portato fino ad oggi. Un fantastico viaggio tra i vari ecosistemi e tra i profondi legami che uniscono gli esseri viventi all'ambiente in cui vivono.

## PROGRAMMA DEL CENTRO ESTIVO

### PRIMA SETTIMANA – Esploriamo il mondo attorno a noi (4-8 luglio)

	LUNEDI' 4	MARTEDI' 5	MERCOLEDI' 6	GIOVEDI' 7	VENERDI' 8
<b>MATTINO</b>	<b>BENVENUTI AL CENTRO ESTIVO!</b> Giochi di conoscenza	<b>TUTTO IL GIORNO IN PISCINA A MONTEFIORINO</b>	<b>TOTOPAPAVER OMANIA</b> Gioco al parco di Prignano	 <b>PARCO DI VILLA GANDINI DI FORMIGINE</b> Gita lunga	<b>OSSERVAZIONE E MAPPATURA DEL TERRITORIO</b> Laboratorio creativo
<b>POMERIGGIO</b>	<b>DISEGNIAMO IL NOSTRO LOGO</b> Laboratorio artistico		<b>COS'è IL COMPOST?</b> Facciamo rivivere i rifiuti		<b>DIARIO SETTIMANALE</b> Laboratorio artistico

### SECONDA SETTIMANA – Acqua: bene prezioso (11-15 luglio)

	LUNEDI' 11	MARTEDI' 12	MERCOLEDI' 13	GIOVEDI' 14	VENERDI' 15
<b>MATTINO</b>	<b>RIEMPIAMO LA BOTTE</b> Gioco a squadre	 <b>TUTTO IL GIORNO IN PISCINA A MONTEFIORINO</b>	<b>LA SCATOLA MAGICA: 1° PARTE</b> Laboratorio artistico	<b>TUTTO IL GIORNO A MARANO... PORTATE IL COSTUME!</b> Gita lunga	<b>NON SI PUÒ SPRECARE L'ACQUA!</b> Gioco
<b>POMERIGGIO</b>	<b>DA DOVE NASCE L'ACQUA?</b> Laboratorio teatrale		<b>LA SCATOLA MAGICA: 2° PARTE</b> Laboratorio teatrale		<b>DIARIO SETTIMANALE</b> Laboratorio artistico

**TERZA SETTIMANA – Che aria tira? (18 – 22 luglio)**

	<b>LUNEDI'</b> 18	<b>MARTEDI'</b> 19	<b>MERCOLEDI'</b> 20	<b>GIOVEDI'</b> 21	<b>VENERDI'</b> 22
<b>MATTINO</b>	<b>LE PICCOLE FATE DELL'ARIA</b> Gioco a squadre	<b>TUTTO IL GIORNO IN PISCINA A MONTEFIORINO</b> 	<b>CACCIA AL TESORO</b>	 <b>RISERVA REGIONALE DI SASSOGUIDANO</b> Gita lunga	<b>ATTRAVERSO IL VENTO</b> Gioco a squadre
<b>POMERIGGIO</b>	<b>IL BASTONE DELLA PIOGGIA</b> Laboratorio musicale		<b>IL VOLO DEGLI AQUILONI</b> Laboratorio artistico	<b>DIARIO SETTIMANALE</b> Laboratorio artistico	

**QUARTA SETTIMANA – Il surriscaldamento globale (25 – 29 luglio)**

	<b>LUNEDI'</b> 25	<b>MARTEDI'</b> 26	<b>MERCOLEDI'</b> 27	<b>GIOVEDI'</b> 28	<b>VENERDI'</b> 29
<b>MATTINO</b>	<b>TIRIAMO LE SOMME</b> Gioco a squadre	<b>TUTTO IL GIORNO IN PISCINA A MONTEFIORINO</b> 	<b>IL GRANDE DODGEBALL INFUOCATO</b> Gioco	 <b>TUTTO IL GIORNO IN GITA A MONTEGIBBIO</b> Gita lunga	<b>LA CORSA DELLE SPUGNE BOLLENTI</b> Giochi d'acqua
<b>POMERIGGIO</b>	<b>PREPARATIVI E...</b> <b>GRANDE FESTA DEL CENTRO ESTIVO!</b>		<b>IL COLORE DEL FUOCO</b> Laboratorio artistico	<b>DIARIO SETTIMANALE</b> ...buone vacanze a tutti!!!	

**ORARI**

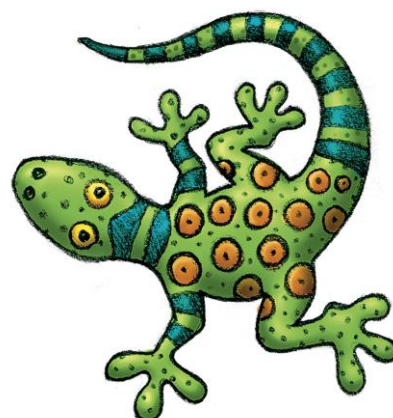
- ore 9:00 orario di ingresso
- l'uscita è possibile a partire dalle ore 15:45 e comunque entro le 16.00.

**EDUCATRICI**

Costi Laura  
Tasca Stefania  
Husanu Iuliana

## CONSIGLI UTILI PER DIVERTIRSI AL CENTRO ESTIVO

- **Portare SEMPRE:**  
una borraccia con acqua  
cappellino  
fazzoletti
- **Da lasciare al centro estivo per tutta la settimana:**  
cambio completo (in un sacchetto con il nome del bambino)
- **Quando si va in gita sono indispensabili:**  
uno zainetto  
calze e scarpe da ginnastica (evitare i sandali)  
k – way o mantellina antipioggia
- **Quando si va in piscina ricordare:**  
il costume (possibilmente già indossato)  
l'asciugamano o l'accappatoio  
le ciabatte  
la crema solare (già spalmata)  
un cambio asciutto
- **Indossare abiti comodi, quindi:**  
maglietta a maniche corte  
calzoncini corti o lunghi  
cappellino  
felpa leggera  
scarpe comode



**N.B. Importante avere scarpe chiuse durante le gite (evitare i sandali)**

**Vi ricordiamo che non è possibile portare giocattoli da casa**